



ΔΕΛΤΙΟ ΤΥΠΟΥ

ΑΦΙΞΕΙΣ ΚΑΙ ΔΙΑΝΥΚΤΕΡΕΥΣΕΙΣ ΣΤΑ ΚΑΤΑΛΥΜΑΤΑ ΞΕΝΟΔΟΧΕΙΑΚΟΥ ΤΥΠΟΥ ΚΑΙ ΚΑΜΠΙΝΓΚ: Ιανουάριος – Σεπτέμβριος 2017 (προσωρινά στοιχεία)

Σύμφωνα με τα προσωρινά στοιχεία της Έρευνας Κίνησης Καταλυμάτων Ξενοδοχειακού Τύπου και Κάμπινγκ, που διενεργείται από την Ελληνική Στατιστική Αρχή (ΕΛΣΤΑΤ), προκύπτει ότι, κατά το διάστημα Ιανουαρίου – Σεπτεμβρίου 2017, οι αφίξεις στα εν λόγω καταλύματα ανήλθαν σε 17.543.443 και οι διανυκτερεύσεις σε 75.763.434. Αντίστοιχα, οι αφίξεις, κατά το ίδιο διάστημα του 2016, ανήλθαν σε 16.597.429 και οι διανυκτερεύσεις σε 72.450.818 (Πίνακες 1 και 2, Γράφημα 2)⁽¹⁾.

Το μεγαλύτερο μερίδιο των αφίξεων και διανυκτερεύσεων στα καταλύματα ξενοδοχειακού τύπου και κάμπινγκ, κατά την περίοδο Ιανουαρίου – Σεπτεμβρίου 2017, αναλογεί σε αλλοδαπούς, δηλαδή 72,7% του συνόλου των αφίξεων και 84,4% του συνόλου των διανυκτερεύσεων (Γράφημα 3).

Για την ίδια χρονική περίοδο, η μέση διαμονή ανά άτομο στα καταλύματα ξενοδοχειακού τύπου και κάμπινγκ ανήλθε σε 4,3 διανυκτερεύσεις. Συγκεκριμένα, η μέση διαμονή των αλλοδαπών ήταν 5,0 διανυκτερεύσεις, ενώ των ημεδαπών 2,5 διανυκτερεύσεις (Γράφημα 4). Κατά το αντίστοιχο διάστημα του 2016, η μέση διαμονή ανά άτομο ήταν 4,4 διανυκτερεύσεις, και ειδικότερα 5,1 για τους αλλοδαπούς και 2,5 για τους ημεδαπούς.

Η πληρότητα κλινών στα καταλύματα ξενοδοχειακού τύπου (πλην κάμπινγκ), η οποία υπολογίζεται από το σύνολο των διανυκτερεύσεων σε σχέση με τις κλίνες που λειτούργησαν, ανήλθε σε 55,3%, κατά το διάστημα Ιανουαρίου – Σεπτεμβρίου 2017, έναντι 54,1% του αντίστοιχου διαστήματος του 2016 (Πίνακας 3, Γράφημα 5).

(1) Τα στοιχεία του έτους 2017 αναφέρονται σε ποσοστό 80,2% επί των συνολικών διαθέσιμων κλινών.

Πληροφορίες:

Διεύθυνση Στατιστικών Τομέα Εμπορίου και Υπηρεσιών

Τμήμα Στατιστικών Τουρισμού

Ασημίνα Κατρή, Μαριάννα Απαρτόγλου

Τηλ.: 213 135 2168, 213 135 2942

Fax: 213 135 2947

e-mail: tourism.sector@statistics.gr

Πίνακας 1. Αφίξεις ημεδαπών και αλλοδαπών σε καταλύματα ξενοδοχειακού τύπου και κάμπινγκ, κατά μήνα, Ιανουάριος – Σεπτέμβριος 2016 και 2017*

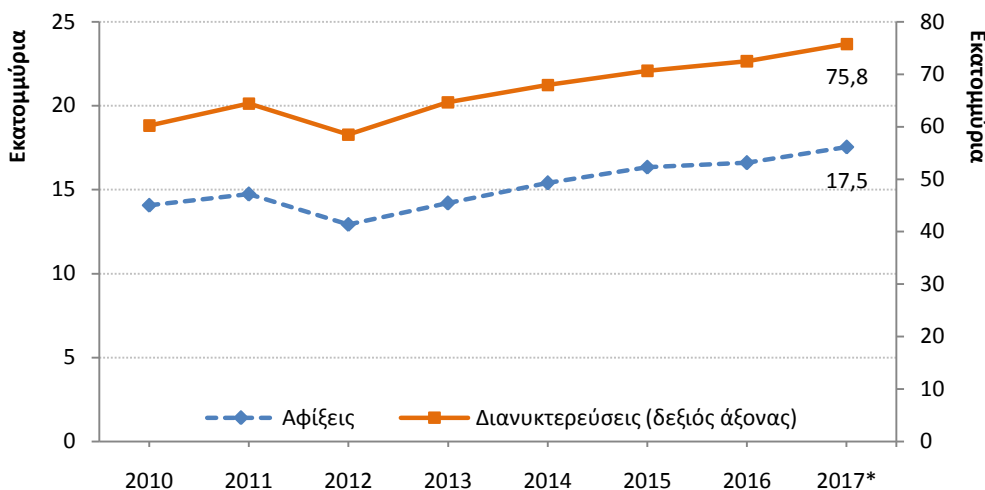
Μήνας	2016					2017*				
	Σύνολο καταλυμάτων	Καταλύματα Ξενοδοχειακού τύπου		Κάμπινγκ		Σύνολο καταλυμάτων	Καταλύματα Ξενοδοχειακού τύπου		Κάμπινγκ	
		Αφίξεις	Ημεδαποί	Αλλοδαποί	Ημεδαποί		Αλλοδαποί	Αφίξεις	Ημεδαποί	Αλλοδαποί
Ιαν- Σεπτ	16.597.429	4.760.169	11.501.190	140.611	195.459	17.543.443	4.651.865	12.536.202	131.354	224.022
Ιανουάριος	513.196	364.203	148.752	98	143	509.181	346.614	162.341	61	165
Φεβρουάριος	499.200	336.034	162.927	121	118	557.905	379.628	177.962	89	226
Μάρτιος	753.613	464.676	288.421	185	331	739.646	459.540	279.702	78	326
Απρίλιος	1.148.953	535.009	610.614	601	2.729	1.295.881	525.855	764.813	616	4.597
Μάιος	1.999.717	466.895	1.514.124	3.763	14.935	2.202.088	464.559	1.713.072	4.604	19.853
Ιούνιος	2.570.086	569.128	1.956.473	18.712	25.773	2.836.452	546.682	2.245.380	12.968	31.422
Ιούλιος	3.219.993	711.432	2.402.993	47.582	57.986	3.343.878	679.086	2.558.648	45.251	60.893
Αύγουστος	3.272.345	773.151	2.368.969	63.595	66.630	3.364.368	729.783	2.500.251	60.827	73.507
Σεπτέμβριος	2.620.326	539.641	2.047.917	5.954	26.814	2.694.044	520.118	2.134.033	6.860	33.033

Πίνακας 2. Διανυκτερεύσεις ημεδαπών και αλλοδαπών σε καταλύματα ξενοδοχειακού τύπου και κάμπινγκ, κατά μήνα, Ιανουάριος – Σεπτέμβριος 2016 και 2017*

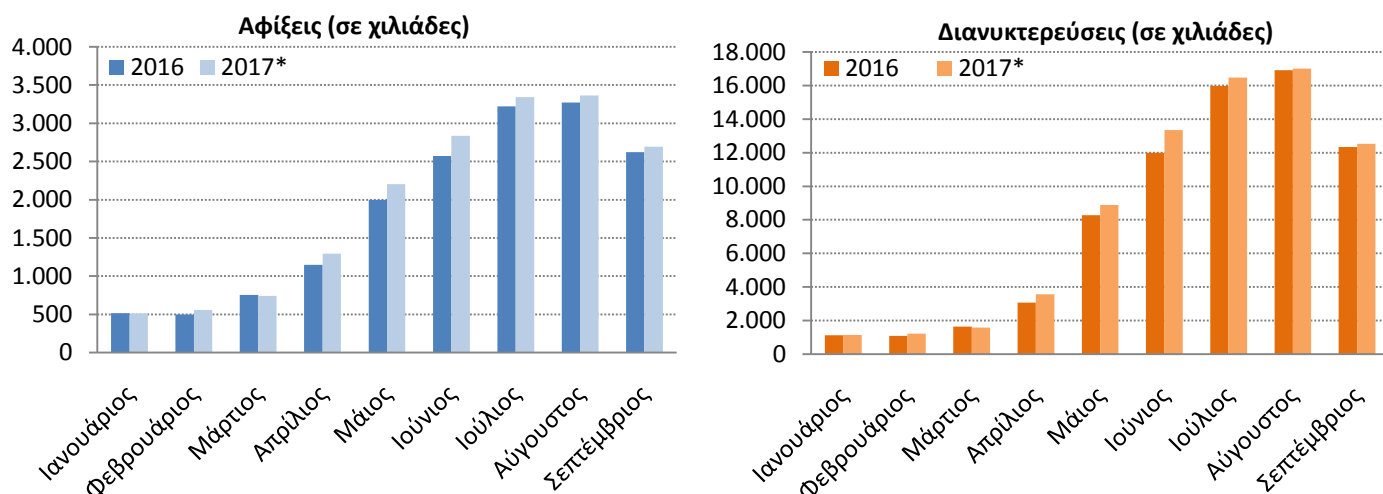
Μήνας	2016					2017*				
	Σύνολο καταλυμάτων	Καταλύματα Ξενοδοχειακού τύπου		Κάμπινγκ		Σύνολο καταλυμάτων	Καταλύματα Ξενοδοχειακού τύπου		Κάμπινγκ	
		Διανυκτερεύσεις	Ημεδαποί	Αλλοδαποί	Ημεδαποί		Αλλοδαποί	Διανυκτερεύσεις	Ημεδαποί	Αλλοδαποί
Ιαν- Σεπτ	72.450.818	11.431.279	59.419.149	828.905	771.485	75.763.434	11.063.182	63.136.418	728.060	835.774
Ιανουάριος	1.128.462	741.195	386.020	205	1.042	1.146.580	707.587	437.248	1.030	715
Φεβρουάριος	1.087.741	666.883	419.945	265	648	1.221.289	764.635	455.300	767	587
Μάρτιος	1.644.852	912.129	731.313	498	912	1.586.257	893.660	690.549	916	1.132
Απρίλιος	3.073.955	1.094.376	1.969.720	2.645	7.214	3.556.775	1.133.731	2.410.412	2.315	10.317
Μάιος	8.275.650	1.007.394	7.166.617	48.002	53.637	8.894.638	935.259	7.862.742	38.950	57.687
Ιούνιος	12.000.708	1.257.847	10.520.651	120.614	101.596	13.346.392	1.229.060	11.914.043	88.133	115.156
Ιούλιος	15.980.756	1.950.739	13.537.738	262.542	229.737	16.479.198	1.858.932	14.162.696	221.503	236.067
Αύγουστος	16.917.825	2.567.372	13.740.446	340.803	269.204	17.004.904	2.358.645	14.038.172	320.022	288.065
Σεπτέμβριος	12.340.869	1.233.344	10.946.699	53.331	107.495	12.527.401	1.181.673	11.165.256	54.424	126.048

*προσωρινά στοιχεία

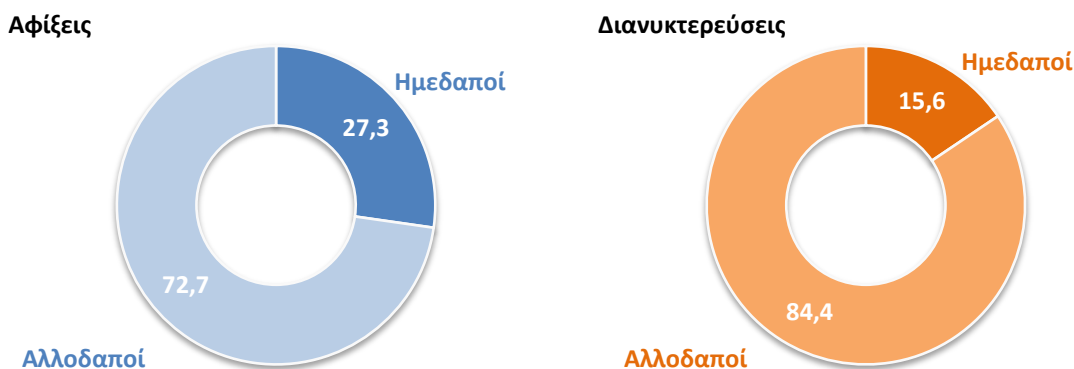
Γράφημα 1. Αφίξεις και διανυκτερεύσεις σε καταλύματα ξενοδοχειακού τύπου και κάμπινγκ, 9μηνο Ιανουαρίου – Σεπτεμβρίου 2010 – 2017*



Γράφημα 2. Αφίξεις και διανυκτερεύσεις σε καταλύματα ξενοδοχειακού τύπου και κάμπινγκ, κατά μήνα, Ιανουάριος – Σεπτέμβριος 2016 και 2017*

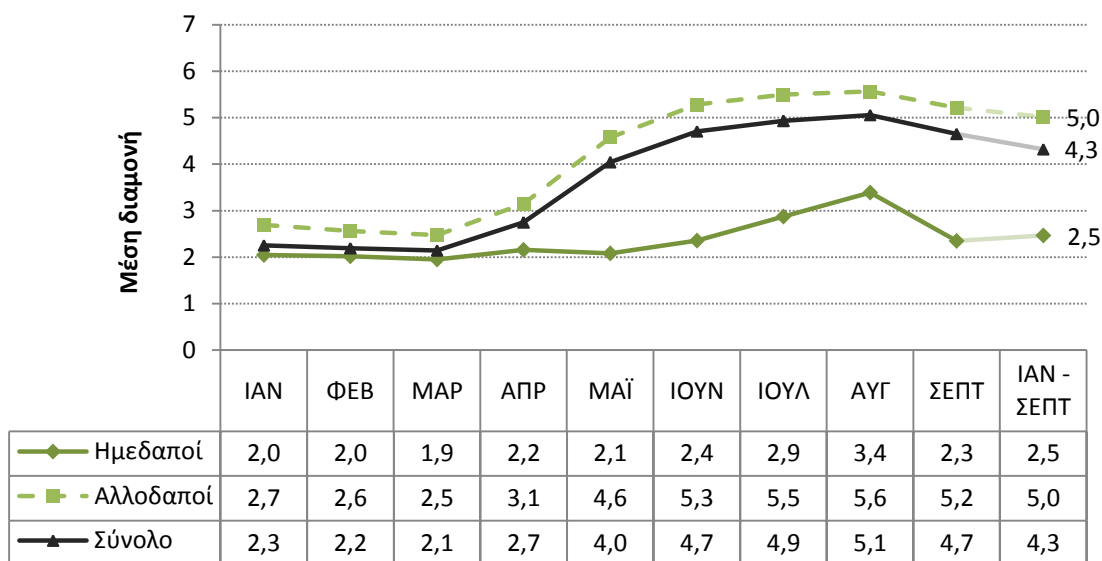


Γράφημα 3. Ποσοστιαία κατανομή (%) αφίξεων και διανυκτερεύσεων σε καταλύματα ξενοδοχειακού τύπου και κάμπινγκ, Ιανουάριος – Σεπτέμβριος 2017*



*προσωρινά στοιχεία

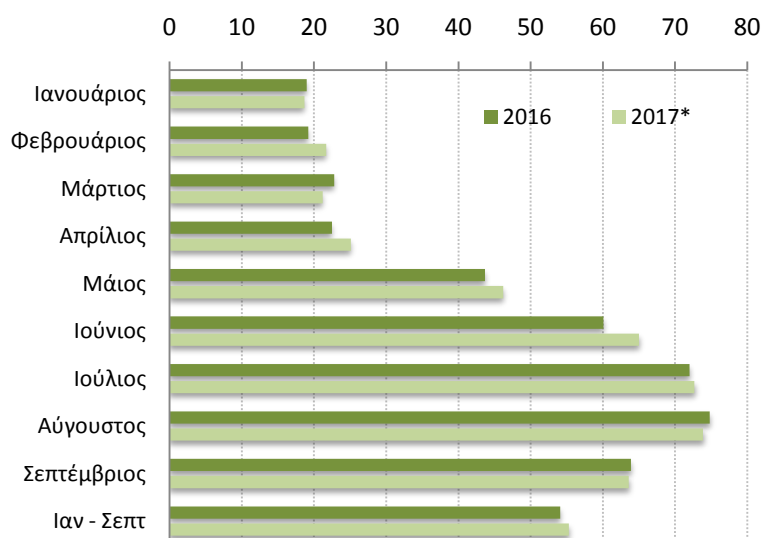
Γράφημα 4. Μέση διαμονή σε καταλύματα ξενοδοχειακού τύπου και κάμπινγκ, κατά μήνα, Ιανουάριος – Σεπτέμβριος 2017*



Πίνακας 3. Πληρότητα (%) κλινών σε καταλύματα ξενοδοχειακού τύπου, κατά μήνα, Ιανουάριος – Σεπτέμβριος 2016 και 2017*

Μήνας	2016	2017*
Ιαν - Σεπτ	54,1	55,3
Ιανουάριος	19,0	18,7
Φεβρουάριος	19,2	21,7
Μάρτιος	22,8	21,2
Απρίλιος	22,5	25,1
Μάιος	43,7	46,2
Ιούνιος	60,1	65,0
Ιούλιος	72,0	72,7
Αύγουστος	74,8	73,9
Σεπτέμβριος	63,9	63,6

Γράφημα 5. Πληρότητα (%) κλινών σε καταλύματα ξενοδοχειακού τύπου, κατά μήνα, Ιανουάριος – Σεπτέμβριος 2016 και 2017*



*προσωρινά στοιχεία

ΕΠΕΞΗΓΗΜΑΤΙΚΕΣ ΣΗΜΕΙΩΣΕΙΣ

Αφίξεις και Διανυκτερεύσεις στα καταλύματα ξενοδοχειακού τύπου και κάμπινγκ	Τα στοιχεία για τις αφίξεις και διανυκτερεύσεις πελατών στα καταλύματα ξενοδοχειακού τύπου και κάμπινγκ της Χώρας συγκεντρώνονται από έρευνα που διενεργείται σε μηνιαία βάση, με τη συμπλήρωση ειδικού δελτίου από κάθε κατάλυμα, για τον κάθε μήνα λειτουργίας του. Υπόχρεοι παροχής της εν λόγω στατιστικής πληροφόρησης είναι όλα τα καταλύματα ξενοδοχειακού τύπου και τα κάμπινγκ της Χώρας.
Νομικό πλαίσιο	Η έρευνα διενεργείται σύμφωνα με τον Κανονισμό 692/2011 της Ε.Ε.
Μονάδες αναφοράς	Για τη συγκεκριμένη έρευνα, οι πληροφορίες για τις μονάδες αναφοράς (καταλύματα ξενοδοχειακού τύπου και κάμπινγκ) προέρχονται από το μητρώο του Ξενοδοχειακού Επιμελητηρίου της Ελλάδας, το οποίο παραλαμβάνεται κάθε τρίμηνο και με αυτό ενημερώνονται οι σχετικές βάσεις και τα μητρώα που τηρούνται στην Ελληνική Στατιστική Αρχή (ΕΛΣΤΑΤ).
Κάλυψη	Τα αποτελέσματα της έρευνας αναφέρονται περίπου στο 80% των συνολικών διαθέσιμων κλινών. Ο λόγος για τον οποίο δεν γίνεται εκτίμηση και προβολή των αποτελεσμάτων στο 100% των μονάδων αναφοράς είναι η έλλειψη της πληροφορίας των μηνών λειτουργίας του κάθε καταλύματος μέσα στο έτος. Η απουσία αυτής της πληροφορίας καθιστά δύσκολη την εκτίμηση και προβολή των αποτελεσμάτων στο σύνολο για τον κάθε μήνα και ως εκ τούτου για το σύνολο του έτους.
Διάθεση Αποτελεσμάτων	Τα οριστικά στοιχεία θα δημοσιευθούν τον Ιούλιο του επόμενου έτους. Η δημοσίευση αφορά σε δελτίο τύπου και αναλυτικούς πίνακες στοιχείων.
Περίοδος Αναφοράς	Ιανουάριος - Σεπτέμβριος 2017
Ορισμοί	<p>Ημεδαπός: κάθε φυσικό πρόσωπο, ανεξάρτητα από ιθαγένεια, που κατοικεί, ή προτίθεται να κατοικήσει, για τουλάχιστον ένα έτος στην Ελλάδα.</p> <p>Αλλοδαπός: κάθε φυσικό πρόσωπο, ανεξάρτητα από ιθαγένεια, που δεν θεωρείται ημεδαπός.</p> <p>Αφίξεις: Η άφιξη στο κατάλυμα υπολογίζεται για το κάθε άτομο ξεχωριστά. Η αναφορά είναι σε σύνολο ατόμων και όχι σε σύνολο δωματίων που χρησιμοποιήθηκαν. Υπολογίζονται μόνο οι αφίξεις ατόμων που πραγματοποιούν τουλάχιστον μία διανυκτέρευση.</p> <p>Διανυκτερεύσεις: Οι διανυκτερεύσεις υπολογίζονται για το κάθε άτομο ξεχωριστά. Η αναφορά είναι σε σύνολο διανυκτερεύσεων ατόμων και όχι σε σύνολο διανυκτερεύσεων κατά δωμάτιο.</p> <p>Πληρότητα κλινών: Η πληρότητα κλινών, για τον κάθε μήνα, υπολογίζεται βάσει των κλινών που έχουν δηλωθεί από το κάθε κατάλυμα. Γίνεται σύγκριση του αριθμού των διανυκτερεύσεων με τον μέγιστο αριθμό διανυκτερεύσεων που θα μπορούσαν να πραγματοποιηθούν βάσει των κλινών που διαθέτει το κατάλυμα.</p> <p>Η πληρότητα περιόδου προκύπτει από τον μέσο όρο των πληροτήτων των μηνών, σταθμισμένων με τις λειτουργούσες κλίνες του κάθε μήνα.</p>
Μεθοδολογία	<p>Η έρευνα είναι απογραφική και διενεργείται σε μηνιαία βάση. Τα στοιχεία προκύπτουν από τη συμπλήρωση ειδικού δελτίου (έντυπο ή ηλεκτρονικό), για τον κάθε μήνα λειτουργίας του κάθε καταλύματος. Κατά τη διάρκεια του έτους διενεργούνται τακτικές ενημερώσεις του μητρώου των ξενοδοχειακών καταλυμάτων και κάμπινγκ, ώστε τα στοιχεία να αναφέρονται στον πραγματικό αριθμό καταλυμάτων που είναι σε λειτουργία. Επίσης, γίνονται τακτικές υπενθυμίσεις για την υποβολή των δελτίων, ώστε να συγκεντρωθεί η μέγιστη δυνατή πληροφορία.</p> <p>Τα προσωρινά στοιχεία, για το διάστημα Ιανουαρίου-Σεπτεμβρίου, προκύπτουν από τα στοιχεία που έχουν υποβάλει τα καταλύματα που ανταποκρίθηκαν στην έρευνα και μετά από εκτίμηση των αφίξεων και των διανυκτερεύσεων, λαμβάνοντας υπόψη την τάση ενός κοινού δείγματος καταλυμάτων και κάμπινγκ σε σχέση με το προηγούμενο έτος.</p>
Παραπομπές	Περισσότερες πληροφορίες μπορούν να αναζητηθούν στη ιστοσελίδα της ΕΛΣΤΑΤ (www.statistics.gr) στη θέση: Βιομηχανία, Εμπόριο, Υπηρεσίες, Μεταφορές - Τουρισμός - Καταλύματα Ξενοδοχειακού τύπου και κάμπινγκ (κίνηση).